



# fischer DUOTEC



De installatie-vriendelijke nylon kantelplug voor hoge belastingen in gipsplaten.



# fischer DUOTEC.

## De intelligente combinatie voor hoge belastingen in gipsplaten.



Dankzij de unieke vorm van het harde rode kantelement worden de hoge lasten over een groot oppervlak verdeeld. Het grijze zachtere element dat zich gelijkmatig uitspreidt over het oppervlak van de plaat verhindert dat de kantelplug zich in de gipsplaat drukt waardoor de plaat niet aan sterkte inboet.

Rood-grijs 2-componenten DUOTEC kantelement, gemaakt van glasvezel versterkte kunststoffen voor hoge trekbelastingen in alle plaatmaterialen.

De bijkomende schroefgeleiding laat toe dat de DUOTEC ook als expansieplug kan worden gebruikt.

Schroefmogelijkheid voor kantelbevestiging

Anti rotatie punten voorkomen rotatie in het boorgat.

De witte, glasvezel versterkte kraag maakt hogere afschuifbelastingen mogelijk.

Gripband met ingegoten tanden voor het aanpassen en voorstellen van het kantelement. De overschot kan eenvoudig worden verwijderd zonder speciaal gereedschap.

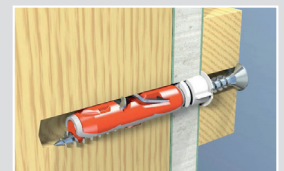
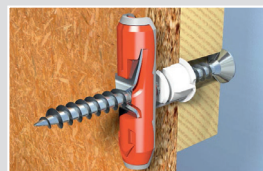


Twee metalen platen, gemaakt van roestvrij staal, vormen de flexibele schroefbevestiging en kunnen gebruikt worden in combinatie van verschillende schroeven, haken en draadstangen.

De gebogen greep maakt dat de installateur kan voelen of er obstakels (bijv onderbouw, kabels, leidingen, etc.) zijn voor de installatie in de holte.

### Uw voordelen in een oogopslag:

- Klein boorgat diameter van 10mm.
- Klein kantelement van 39mm zorgt voor een eenvoudige installatie in smalle en geïsoleerde holtes.
- De DUOTEC plug kan ook gebruikt worden in vaste materialen zoals hout of beton.
- Het kantelement, vervaardigd uit een combinatie van glasvezel versterkte kunststoffen (hard / zacht) geeft een aanzienlijk hogere belastbaarheid en lastenverdeling in plaatmaterialen in vergelijking met standaard oplossingen en dit zonder beschadiging van de gipsplaten.
- De witte kraag gemaakt van glasvezel versterkte kunststof verhoogt het draagvermogen, waardoor dit voor extra beveiliging zorgt.
- De flexibele, roestvrij stalen schroef (roestvrij staal A2) vergemakkelijkt het gebruik van spaanplaat Schroeven of metrische draadstang in verschillende diameters.



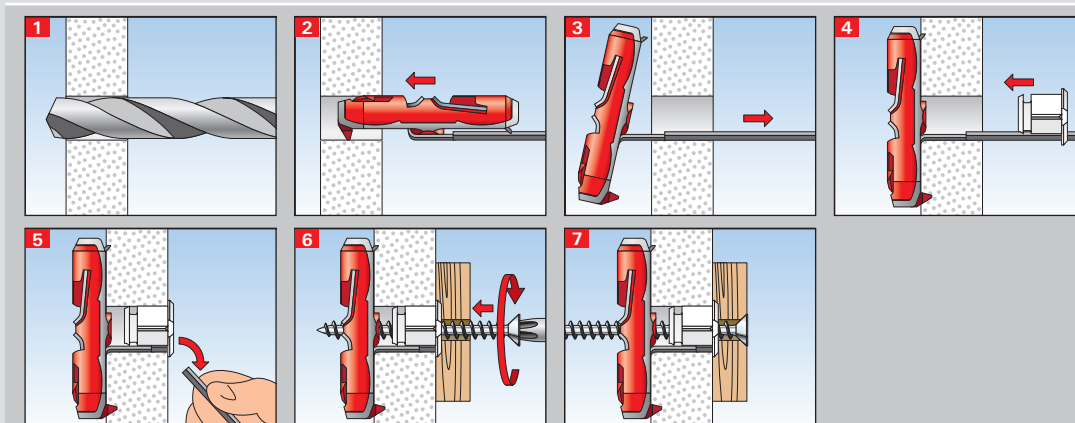
# fischer DUOTEC.

## Installatie zonder moeite in plaatmateriaal.

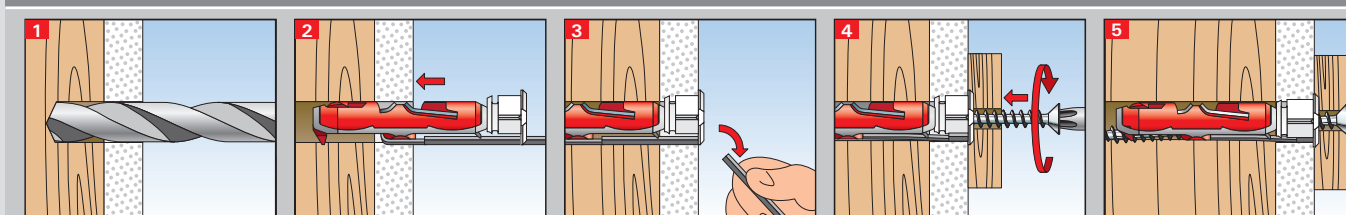
### Werking

- De DUOTEC plug is ontworpen voor voorsteekmontage.
- Met de gebogen greep, kan de holte worden gecontroleerd op eventuele obstructies.
- Plaats het kantelement parallel aan de greepband en plaats deze in het boorgat met de pijl naar voren.
- De greepband helpt om de kantelplug correct te positioneren achter het paneel.
- Het kantelement van de plug plooit automatisch achter het paneel wanneer men aan de greepband trekt.
- Duw de witte kraag langs de insprong van de greepriem in het boorgat tot deze gelijk is met de wand en breek de greepriem door het heen en weer buigen.
- Objecten kunnen worden bevestigd met behulp van spaanplaat schroeven of metrische haken en draadeinden met moeren.
- De DUOTEC is geschikt voor diktes vanaf 9,5 mm.

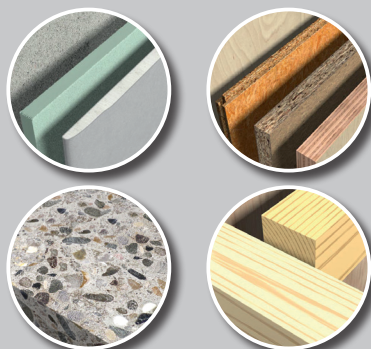
### Installatie in platen materiaal



### Installatie in hout



### Aanbevolen ondergrond



- Goedgekeurd voor :
  - Gipsplaten
  - Vezelplaten
  - Houtpanelen (ex : OSB, MDF,...)
  - Stalen platen
  - Plastic platen
- Kan ook gebruikt worden in:
  - beton
  - hout

### Certificaten



# Toepassingen.

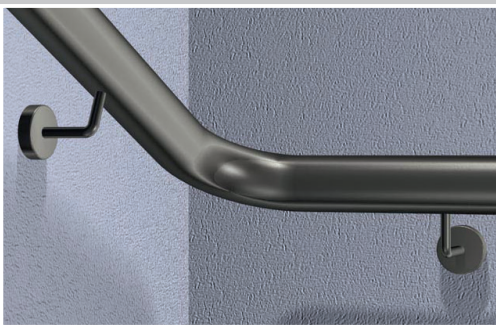
Hangkasten



Wandschappen



Ballustrades



Schilderijen



Kapstok



Spiegels



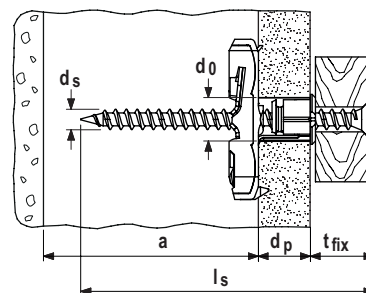
Verlichting



Schappen

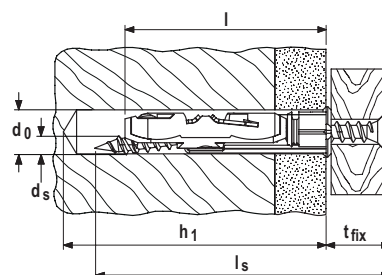


## TECHNISCHE DATA VOOR DUOTEC IN GIPSPLAAT



Type	Art.-No.	Boordiameter	Min. dikte plaat	Max. dikte plaat	Min. diepte holte	Schroef diameter	Schroef lengte	Verkoopseenheid
		$d_0$	$d_p$	$d_p$	a	$d_s$	$l_s$	
Type	Art.-No.	[mm]	[mm]	[mm]	[mm]	[mm]	[mm]	[pcs]
DUOTEC	537258	10	9,5	55	40	4,5 - 5	$\geq d_p + t_{fix} + 20$	50
DUOTEC S	537259	10	9,5	55	40	5	70	25
DUOTEC S PH	539025	10	9,5	55	40	5	70	25

## TECHNISCHE DATA VOOR DUOTEC IN VOLLE MATERIALEN



Type	Art.-No.	Boordiameter	Min. boordiepte	Schroef diameter	Schroef lengte	Anker lengte	Max. dikte te bevestigen deel	Verkoopseenheid
		$d_0$	$h_1$	$d_s$		l	$t_{fix}$	
Type	Art.-No.	[mm]	[mm]	[mm]	[mm]	[mm]	[mm]	[pcs]
DUOTEC	537258	10	$l_s + 10$	4,5 - 5	$\geq t_{fix} + 60$	47	—	50
DUOTEC S	537259	10	80	5	70	47	10	25
DUOTEC S PH	539025	10	80	5	70	47	10	25

## BELASTINGEN

Maximaal aangeraden belasting voor één enkel anker.

Type	DUOTEC					
	Spaanplaat schroef			Metrische draad		fischer haak
Schroef diameter		[mm]	4,5	5	5	5
<b>Aangeraden belasting <math>F_{rec}</math> [daN] in het bevestigingsmateriaal voor een h.o.h.afstand tussen de latten van een draagstructuur van = 625mm max.</b>						
Gipsplaat	9,5 mm	[kN]	0,17	0,17	0,17	0,17
Gipsplaat	12,5 mm	[kN]	0,20	0,20	0,20	0,20
Gipsplaat	2 x 12,5 mm	[kN]	0,43	0,43	0,43	0,30 <sup>2)</sup>
Vezelplaat	12,5 mm	[kN]	0,51	0,51	0,51	0,30 <sup>2)</sup>
Chipboard plaat	16 mm	[kN]	0,71	0,71	0,71	0,30 <sup>2)</sup>
OSB plaat	18 mm	[kN]	0,75	0,75	0,75	0,30 <sup>2)</sup>
<b>Aangeraden belasting <math>F_{rec}</math> [daN] in het bevestigingsmateriaal voor een h.o.h.afstand tussen de latten van een draagstructuur van = 120mm max.</b>						
Gipsplaat	9,5 mm	[kN]	0,20	0,20	0,20	0,20
Gipsplaat	12,5 mm	[kN]	0,36	0,36	0,36	0,30 <sup>2)</sup>
Gipsplaat	2 x 12,5 mm	[kN]	0,59	0,59	0,59	0,30 <sup>2)</sup>
Vezelplaat	12,5 mm	[kN]	0,75	0,75	0,75	0,30 <sup>2)</sup>
Chipboard plaat	16 mm	[kN]	0,75	0,75	0,75	0,30 <sup>2)</sup>
OSB plaat	18 mm	[kN]	0,75	0,75	0,75	0,30 <sup>2)</sup>
<b>Aangeraden belasting <math>F_{rec}</math> [daN] in vol materiaal</b>						
Beton	$\geq C20/25$	[kN]	0,45	0,75	-	0,30 <sup>2)</sup>
Hout		[kN]	0,30	0,75	-	0,30 <sup>2)</sup>

1) De vereiste veiligheidsfactoren zijn reeds inbegrepen. De belastingsdata is geldig voor trek-, afschuif- en gecombineerde trek- en afschuifkrachten.

2) Het buigen van de haak is de bepalende factor, enkel trekbelasting.

## fischer FIXEXPERIENCE de nieuwe ontwikkelingssoftware



- Het nieuwe modulaire ontwerp programma bevat zowel engineering en applicatiemodules.
- De software is gebaseerd op internationale design standaarden (ETAG 001, EC2, zoals EC1, EC3 en EC5), incl. nationale toepassingsdocumenten.
- Foutieve input wordt herkend en geeft je verbeteringstips voor een correct resultaat. Dit zorgt voor een veilige en betrouwbaar ontwerp.
- De beelden kunnen 360° geroteerd, gefilterd, getiteld en ingezoomd worden.
- De 3D display toont gedetailleerde en realistische beelden.
- Een live update zorgt ervoor dat u steeds werkt met de nieuwste versie.
- Dit allemaal GRATIS te downloaden op [www.fischer.be/fixperience-en](http://www.fischer.be/fixperience-en)

## Onze service voor u



Als betrouwbare partner assisteren we u graag op eender welk moment van uw project.

- Onze productenassortiment rijkt van plastic nagels tot stalen ankers en chemische systemen.
- Expertise en innovatie door onze R&D team
- Wereldwijde representatie en actieve sales vertegenwoordigers in meer dan 100 landen.
- Gekwalificeerd specifiek applicatie advies voor economische installatie oplossingen.
- Training en opleidingen op een door uw gewenste locatie of in de fischer academy.
- Constructie en design software voor uitdagende bevestigingsprojecten.

## fischer staat voor



FIXING SYSTEMS



AUTOMOTIVE SYSTEMS



FISCHERTECHNIK



CONSULTING

Uw handelaar